



AURORA  
COMPANY®

HIGH-QUALITY TINY HOUSES



SKY

DE

TINY HOUSE AUF EINEN FAHRGESTELL,  
HAT KEINE STRABENZULASSUNG

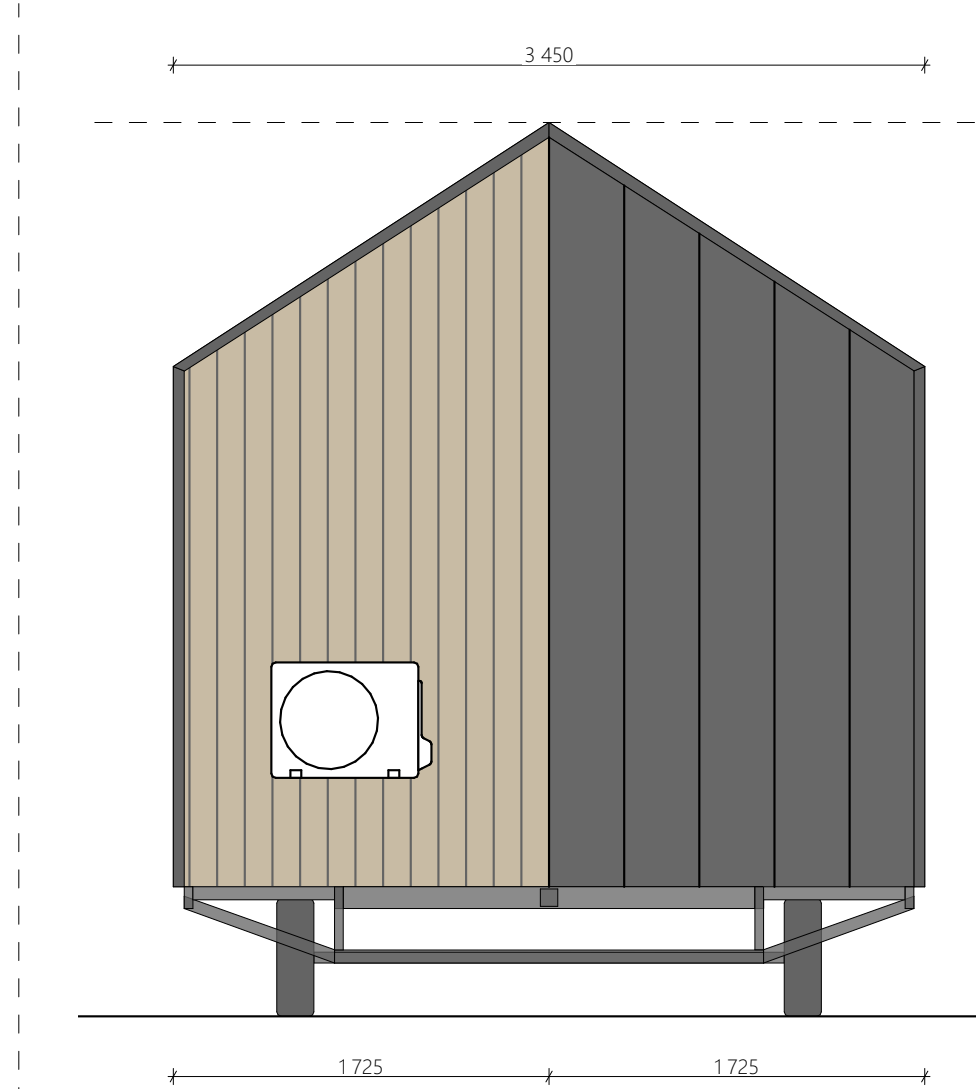
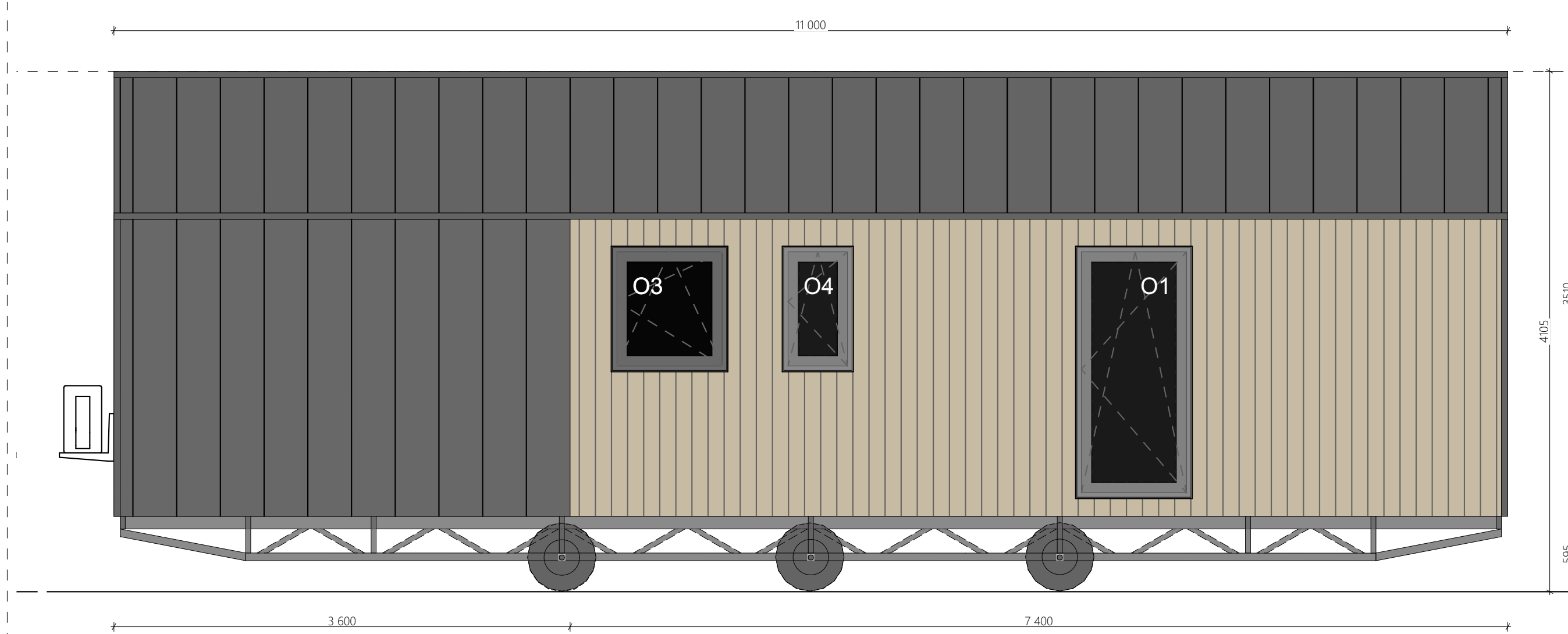
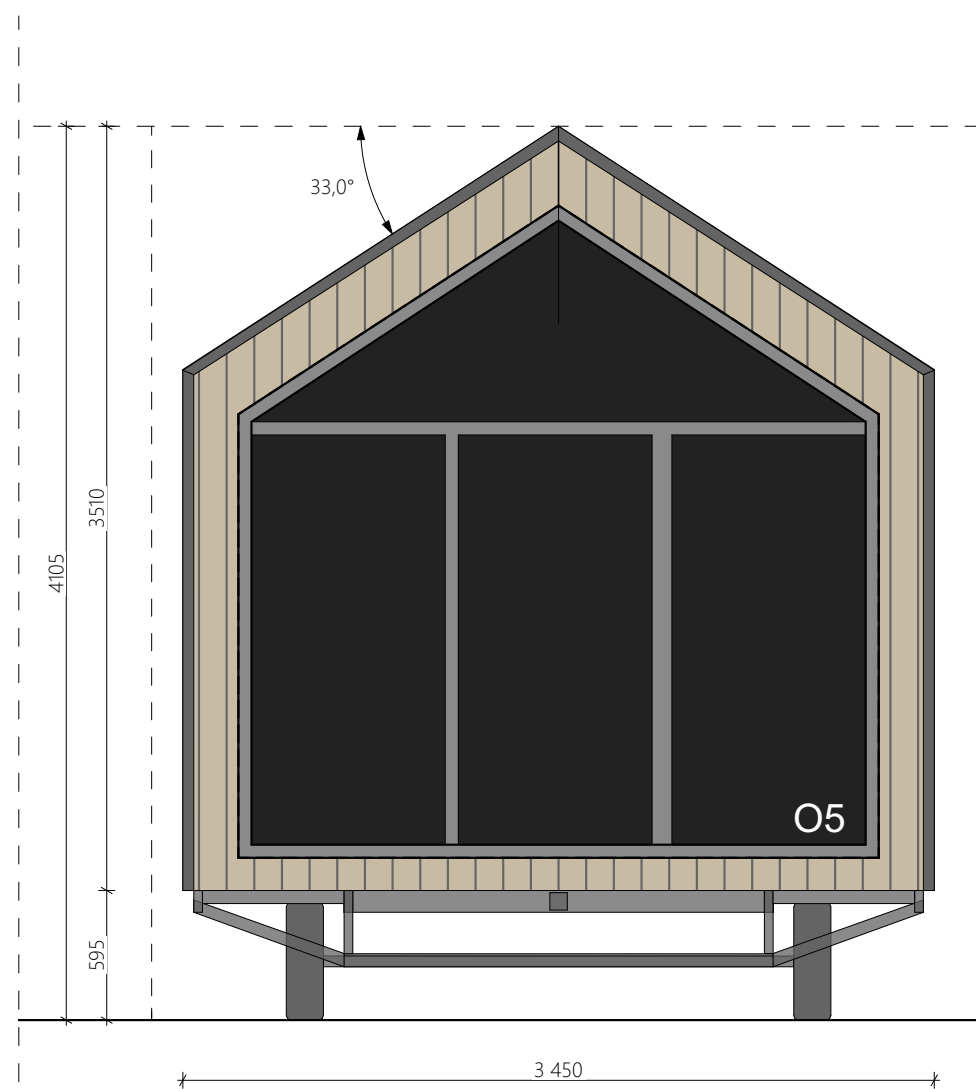
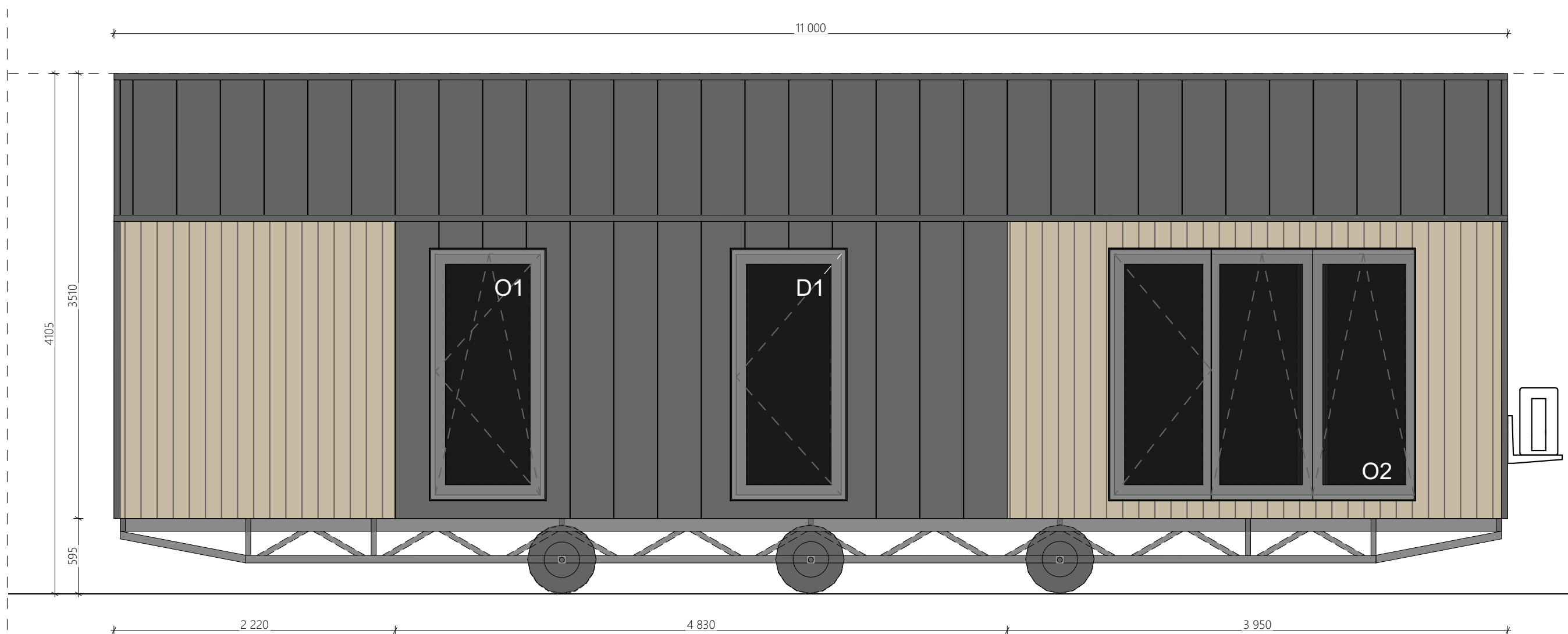
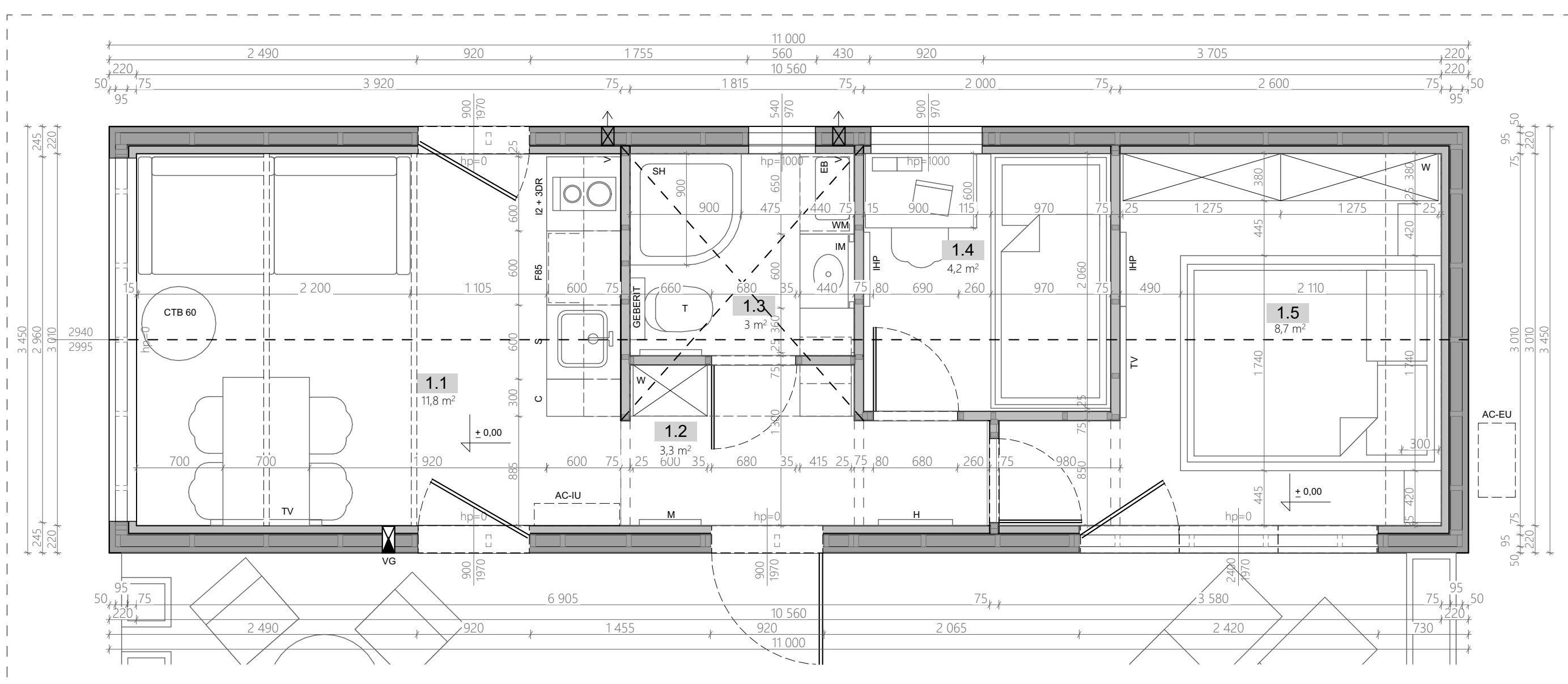


# SKY





# SKY





# SKY



## ENERGIESPARENDES GANZJAHRESHAUS

Ein modernes Haus, ideal für alle, die einen komfortablen Ort zum dauerhaften Wohnen suchen oder ihr kleines Haus in Gebieten aufstellen möchten, in denen ein Satteldach erforderlich ist. Das einstöckige Haus verfügt über einen geräumigen Wohnbereich, zwei separate Schlafzimmer und ein praktisches Badezimmer und ist somit eine ausgezeichnete Wahl für diejenigen, die mehr nutzbaren Raum auf einer Ebene benötigen, ohne ihn mit einem Dachboden oder Treppen teilen zu müssen. Große Fenster schaffen eine Verbindung zur Natur und sorgen für einen hellen und geräumigen Innenraum. Mit seiner Einfachheit und Flexibilität ist es die perfekte Wahl für alle, die einen harmonischen Lebensraum suchen.

### Personenzahl

4-6 Personen

### Außenmaße

11,00 m x 3,45 m x 4,00 m / Länge x Breite x Höhe / (Höhe vom Boden bis zur Oberkante des Daches)

### Nutzfläche

31,00 m<sup>2</sup> (Grundfläche auf Erdgeschosebene)

### Zusammenfassung der Nutzfläche

- 1.1 Wohnzimmer mit Kochnische - 11,80 m<sup>2</sup>
- 1.2 Flur - 3,30 m<sup>2</sup>
- 1.3 Badezimmer - 3,00 m<sup>2</sup>
- 1.4 Zimmer - 4,2 m<sup>2</sup> (mögliche Anpassung als Büro)
- 1.5 Schlafzimmer - 8,7 m<sup>2</sup>



# SKY



## HERSTELLUNGSTECHNOLOGIE

- Das Haus ist mit Holzrahmentechnologie auf einem Fahrgestell konstruiert (Das Fahrgestell hat keine Straßenzulassung),
- Wände isoliert mit 15 cm\* Mineralwolle Isover Super-Mata – Glaswolle lambda:  $\lambda_D = 0,033 \text{ W}/(\text{mK})$ , (10 cm in der Hauptstruktur + zusätzliche 5 cm im technischen Installationsraum für Leitungen),
- Innenwandverkleidung - HUNTONIT Wandpaneele und Verkleidung,
- Thermische und wasserdichte Isolierung,
- Fassade mit Brettern/Metall-Stehfalz verkleidet,
- Boden - 12 cm Schichtpaneel GS insPIRe® S mit einem Wärmeübergangskoeffizienten  $\lambda_D = 0,022 \text{ [W/mK]}$ ,
- Bodenbelag – Laminat,
- Fenster – PVC dreifachverglasten,
- Dach isoliert mit 20 cm\* Mineralwolle Isover Super-Mata – Glaswolle lambda:  $\lambda_D = 0,033 \text{ W}/(\text{m}^*\text{K})$ , (15 cm in der Hauptstruktur + zusätzliche 5 cm im technischen Installationsraum für Leitungen),
- Dachabdeckung – Blech.

\*es besteht die Möglichkeit, die Wärmedämmung zu verbessern, dafür wird die innere Oberfläche des Hauses verkleinert und die Abmessungen einiger Möbel reduziert werden (zusätzliche 5 cm Isolierung in Wänden und Dach)

\*zusätzliche kostenpflichtige Option

## EINZUGSFERTIG

Das Haus ist mit Elektro- Wasser- und Abwasserinstallationen ausgestattet, es wird komplett möbliert mit Badezimmer- und Küchenausstattung, Heizung, Beleuchtung usw. geliefert.

Heizung in den einzelnen Räumen:

Hauptzimmer, Flur: Fußbodenheizung und Klimaanlage

Badezimmer: Fußbodenheizung und elektrischer Heizkörper

Schlafzimmer: Infrarot-Heizpaneele



# SKY



## FUNKTIONELLE UND KOMFORTABLE INNENAUSSTATTUNG

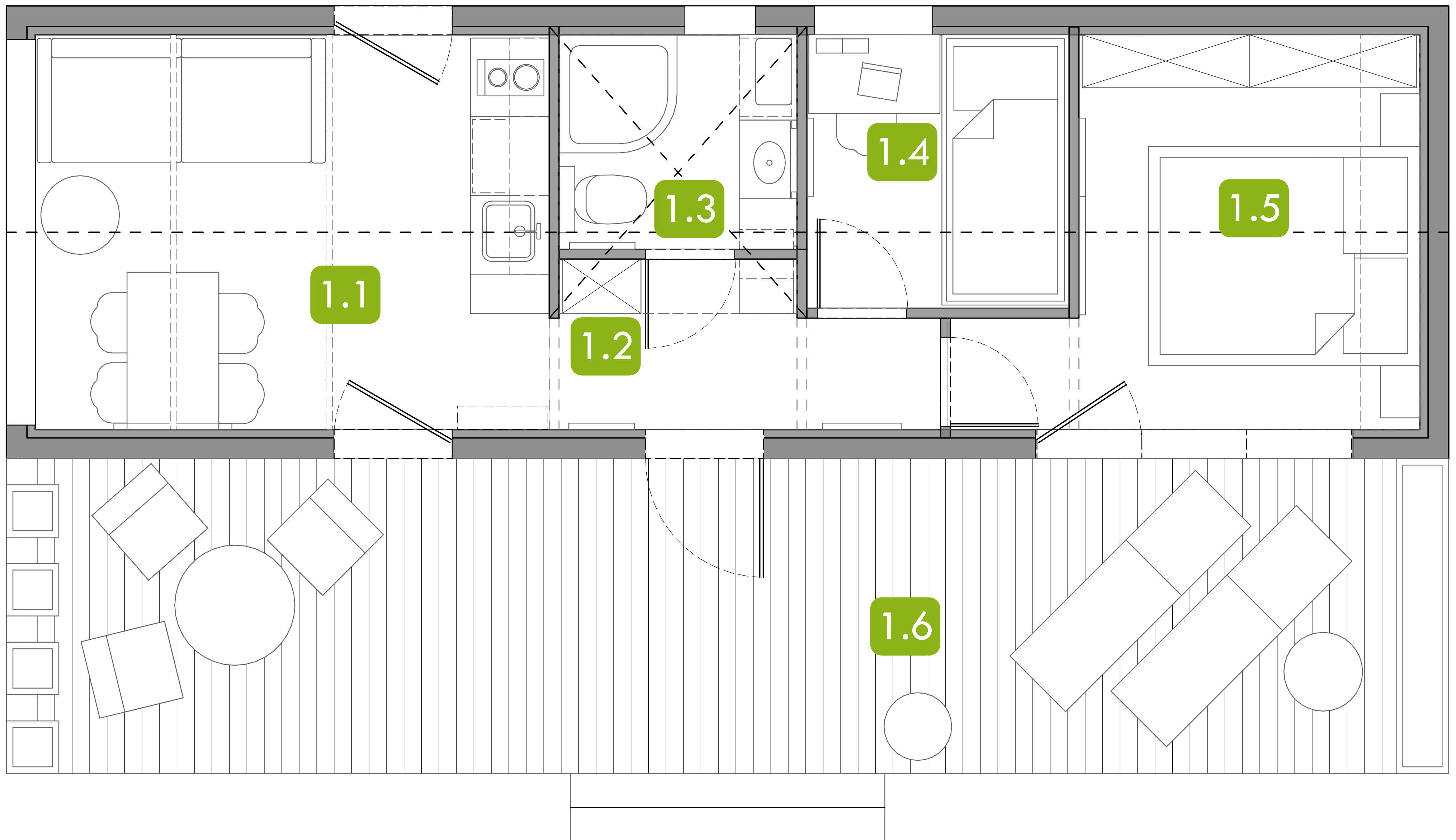
Das Modell SKY verbindet modernes Design mit Funktionalität. Große Fenster schaffen eine Verbindung zur Natur und sorgen für helle, großzügige Innenräume, während die Kommunikationszone Intimität und Funktionalität in jedem Winkel des Hauses garantiert. Gegenüber dem Eingang befindet sich der Zugang zu einem Abstellraum über dem Badezimmer, der die Raumausnutzung auch im Dachbereich maximiert. Im Kommunikationsbereich befinden sich ein Kleiderschrank, ein Schuhschrank, eine Garderobe und ein großer Spiegel. Weiter geht es in ein geräumiges Wohnzimmer mit großen Fenstern, das nahtlos in eine Kochnische übergeht. Dieser zentrale Bereich bietet sich sowohl zum Essen als auch zum Entspannen vor dem Fernseher oder mit den Lieben an. Außerdem verfügt das Haus über zwei gemütliche Schlafzimmer. Das größere ist mit einem bequemen Bett, Nachttischen und einem großen Kleiderschrank ausgestattet. Das kleinere kann als Kinderzimmer mit Etagenbett, als Gästezimmer oder als Büro für diejenigen, die einen ruhigen Arbeitsplatz benötigen, eingerichtet werden. Das Badezimmer mit geräumiger Dusche sorgt für Komfort bei den täglichen Duschroutinen. Ein zusätzliches Plus ist die große Terrasse, die sich über die gesamte Länge des Hauses erstreckt und einen idealen Platz zum Entspannen im Freien oder für sommerliche Veranstaltungen bietet. Der direkte Zugang zur Terrasse vom Wohnzimmer und vom Hauptschlafzimmer aus ermöglicht eine einfache Nutzung des Außenbereichs zu jeder Tageszeit.





# SKY

## ABBILDUNG ERDGESCHOSS



- 1.1 Wohnzimmer mit Kochnische
- 1.2 Flur
- 1.3 Badezimmer
- 1.4 Zimmer (mögliche Anpassung als Büro)
- 1.5 Schlafzimmer

1.6 Terrasse \*

\*zusätzliche kostenpflichtige Optionen

# SKY

## MÖBEL- UND ZUBEHÖRLISTE

### WOHNZIMMER

- Tisch mit vier Stühlen
- bequemes Sofa mit Schlaffunktion
- Couchtisch
- Fernseher (gegenüber dem Sofa)
- stilvolle Pendelleuchten
- Gardinenstangen mit Vorhängen / Plissees
- Pendelleuchten

### KOCHNISCHE

- Zweiflamm-Induktionskochfeld
- Spüle
- Küchenabzugshaube
- Unterbaukühlschrank
- Schrank für Induktionskochfeld mit drei Schubladen
- Spülenschrank
- Dunstabzugshaube an der Wand mit Front
- drei Wandschränke mit Front
- kleiner Apothekerchrank
- Spritzschutz (über der Küchenarbeitsplatte)

### BADEZIMMER

- Spültoilette + Geberit
- 90x90cm Dusche
- Waschbecken
- Waschmaschine
- Warmwasserbereiter
- beleuchteter runder Spiegel
- Badezimmerschrank
- Schrank unter dem Waschbecken
- Arbeitsplatte über der Waschmaschine
- Wandregale
- Jalousien

### FLUR

- Kleiderschrank
- Schuhschrank
- Wandregal
- Garderobe am Eingang
- Wandspiegel am Eingang

### ZIMMER

- Etagenbett
- Lattenrost mit Matratzen
- Schreibtisch
- Sessel
- Wandschränke und Regale
- Gardinenstange mit Vorhängen / Jalousien

### SCHLAFZIMMER

- Doppelbett
- Aufzugrahmen mit Matratze
- Kleiderschrank mit Schiebetüren
- zwei Nachttische
- Fernseher
- Gardinenstange mit Vorhängen / Jalousien

### AUSSENELEMENTE

- 180 cm breite Treppe

### Zusätzliche Optionen\*

- es besteht die Möglichkeit, die Ausstattung und die Küchengeräte zu ändern (z.B. einen größeren Kühlschrank)
- es besteht die Möglichkeit, den Raum in ein Büro umzugestalten

### Zusätzliche Ausstattung\*

- Hängesessel
- Moskitonetze
- Elektrische Heizgeräte
- Terrasse

\*zusätzliche kostenpflichtige Optionen



# SKY





# SKY





# SKY





# SKY



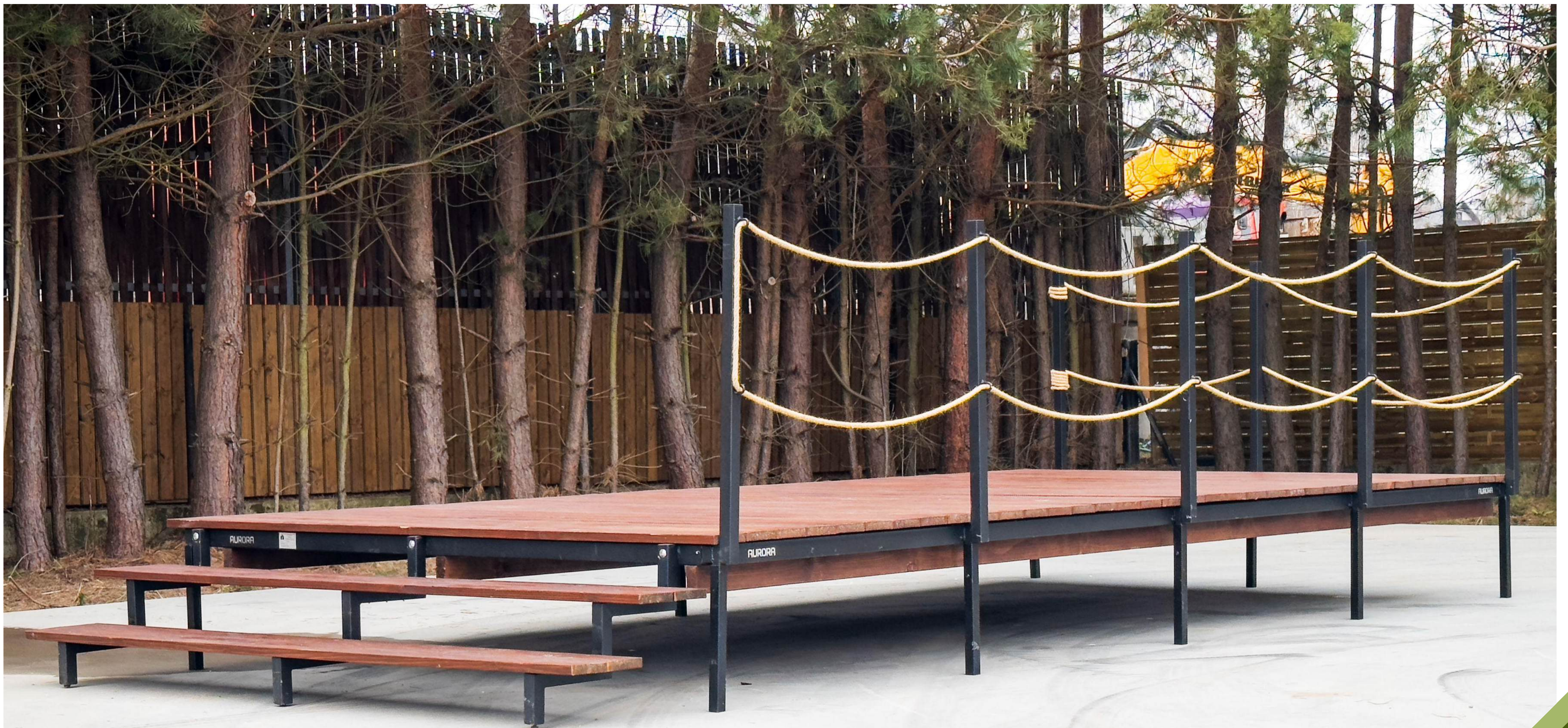


# SKY





# SKY



\*DEMONSTRATIONSFOTO - TERRASSE MIT UNTERSCHIEDLICHEN ABMESSUNGEN, FARBEN PASSEND ZUR FASSADE